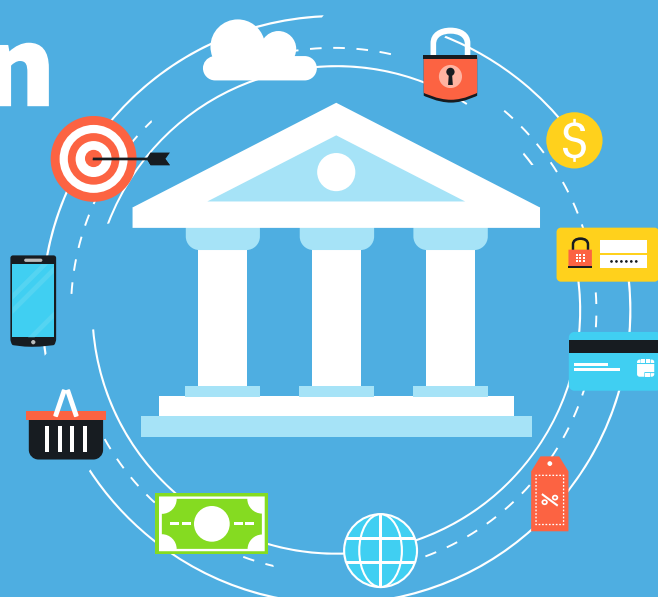


La disrupción bancaria: ¿con quién compite la banca?



Hasta hace poco, parecía que el futuro de la banca estaba marcado por la capacidad de competir contra las bigtechs y contra las fintechs, pero ¿es realmente así?

¿Cómo era el entorno bancario?



ALTO MARGEN GENERADO



COSTES ESCALONADOS



BARRERAS DE ENTRADA



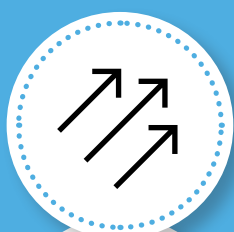
ENTORNO CAUTIVO

La industria bancaria competía en el pasado en un entorno de márgenes altos, una regulación muy definida, con estrictas barreras de entrada y relativos costes de salida. No había la necesidad de poner foco en la innovación ni en la distinción o apego emocional a la marca.

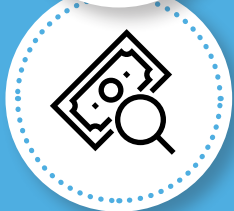
¿Cómo es la banca actual?



RENTABILIDAD MÁS BAJA



MAYOR COMPETITIVIDAD



ORIENTACIÓN A COSTES



COMODITIZACIÓN DE PRODUCTO

En la actualidad, la banca se encuentra ante una reducción de sus márgenes muy importante, con nuevos players y con una capacidad de diferenciación por producto muy baja, lo que le obliga a orientarse a una competitividad por costes como nunca antes había experimentado.



¿Hacia dónde se dirigen los bancos?

Podemos detectar tres tendencias significativas en la actual industria bancaria y que van más allá de la competición con las bigtechs.



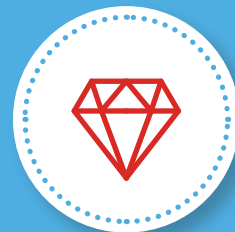
INNOVACIÓN Y APORTACIÓN DE VALOR

Producto / Servicio exclusivo, con alto componente de innovación. Con foco en la mejora de la experiencia cliente y en la vinculación a la marca.



CAMBIOS DEL MODELO DE DISTRIBUCIÓN

El uso de Internet y el cambio de los hábitos de consumo, conllevan nuevos planteamientos sobre cuál es la mejor manera de acercarse al cliente. Se prioriza la transparencia, la comodidad y la simplicidad del servicio.



TRANSFORMACIÓN MODELO DE COSTES

Se pone foco en la monitorización y control de los costes, con acceso a reportings actualizados y de alto valor para la toma de decisiones.