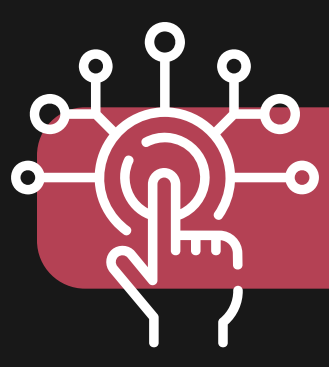


CLAVES PARA UN MODELO DE CONTROL DE GESTIÓN CONECTADO



PRIORIDADES DEL CFO EN EL SECTOR SEGUROS



Digitalización y segmentación

Aportar valor diferencial en un entorno en creciente digitalización. La digitalización de la compañía y de todas sus áreas ha de facilitar que el CFO disponga de información segmentada por ramo, producto y tipo de cliente.



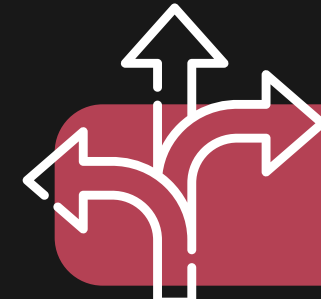
Integración normativa

Adaptación al marco regulatorio de la IFRS 17, de la revisión de Solvencia II y de la nueva Ley de Distribución de Seguros y Reaseguros Privados.



Visión 360°

Visión global para ofrecer rentabilidad al negocio. La previsión es que, en general, todos los ramos evolucionen, pero de manera distinta. El CFO necesita una visión por ramo/ producto/ rentabilidad.



Sistemas flexibles y colaborativos

El CFO necesita flexibilidad y capacidad de simular escenarios recortando los plazos (en particular cash flow planning), modelizar la información para definir patrones de simulaciones a partir de tendencias, y dar un enfoque colaborativo al proceso de Budgeting & Forecasting y optimización de éste.

POR QUÉ UN CICLO INTEGRADO PBF (PLANNING, BUDGETING & FORECASTING)

Para superar estos retos, se requiere de un **modelo de control de gestión que integre el Plan estratégico, el Presupuesto y las Previsiones**, en base a un **modelo informacional único**, con un proceso iterativo, incluyendo la definición de los roles dentro de la organización y el soporte de una solución tecnológica avanzada.



Planning

Plurianual, define los objetivos estratégicos y su alineación con los objetivos de negocio.



Budgeting

Permite operativizar los años del Plan Estratégico y alinear la asignación de recursos con los objetivos estratégicos definidos.



Forecasting

- Proporciona una monitorización de los resultados de negocio.
- Permite anticipar desviaciones y tomar acciones correctivas.
- Facilita la maximización de nuevas oportunidades y cambios (M&A, fusión, creación de nuevo negocio...).

POR DÓNDE EMPEZAMOS...



Rediseño del proceso PBF (Planning, Budgeting & Forecasting)



Definición del nuevo modelo informacional que le dará soporte



Selección de la solución tecnológica. Única, escalable, colaborativa y que asegure una fácil integración con otros canales



Seguimiento, implantación y puesta en producción

QUÉ OBTENEMOS

Según nuestra experiencia, los beneficios más destacados de la implantación de este modelo de control de gestión son:



1

Una mejor contribución al negocio por parte de la área financiera: con unos procesos de consolidación, planning & forecasting, y cuadros de mando alineados a la estrategia de negocio.

2

Incremento de la eficiencia operativa.

3

Optimización de la gestión de recursos.

4

Mejora del modelo de gobierno y controles más efectivos.

5

Aseguramiento del cumplimiento normativo. Impulsar la aportación de valor más allá del Compliance de áreas de Finanzas, Riesgos, Regulatorio y Actuarial.

6

Cumplir con las expectativas del cliente en la perspectiva de ingresos (Ventas y Marketing).

7

Garantizar el crecimiento sostenible de la compañía (Finanzas, RRHH y Operaciones).

Los beneficios reales expresados por los propios CFOs del sector Seguros

80%

De reducción del ciclo de presupuestación.

50%

Más de fiabilidad y consistencia de la información.

50%

De reducción de los costes de infraestructuras.

45%

De los usuarios de Finanzas ha desarrollado más de 3 casos de uso.

25%

De ahorro de tiempo para los equipos que contribuyen al proceso PBF (Planning, Budgeting & Forecasting).